

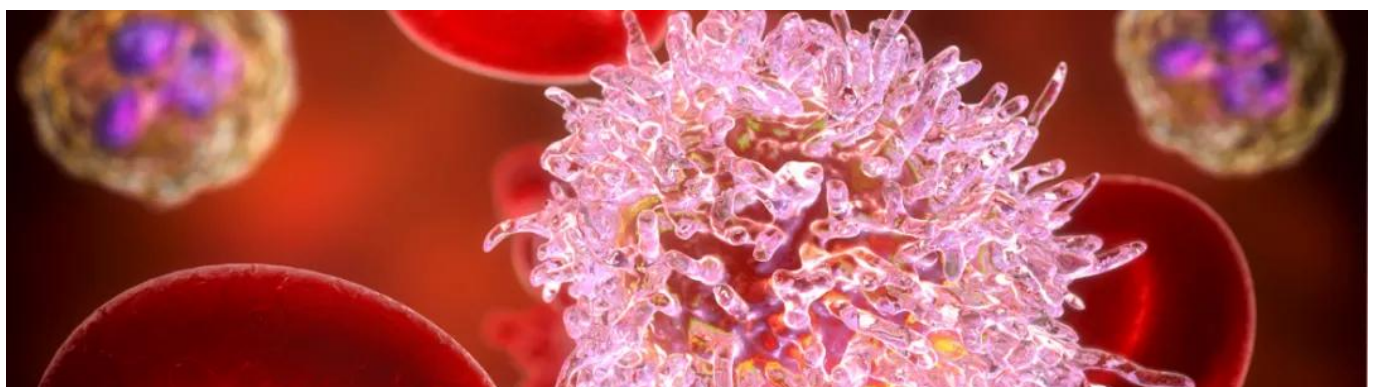
LMA  
Image



Image



## **Leucemia mieloide aguda**



---

**Sobre leucemia mieloide aguda**

**Sobre leucemia mieloide aguda**

Ver más

See more details

Hide details

**RYDAPT**<sup>®</sup>  
midostaurina

en leucemia mieloide aguda

---

**Rydapt® en LMA**

**Rydapt® en LMA**

Ver más

See more details

Hide details

Con receta Médica. Diagnóstico Hospitalario. Reembolsado por el SNS, se limita su dispensación, sin necesidad de visado, a los pacientes no hospitalizados, en los Servicios de Farmacia de los Hospitales; por lo tanto irá desprovisto de cupón precinto. PVLn RYDAPT 25 mg 56 cápsulas 6.673,77 €. El tratamiento en monoterapia con Rydapt en pacientes que hayan alcanzado respuesta completa no está financiado.

[Ficha técnica Rydapt](#)

Image





## **Solicitud de información médica**

**¿ Tienes una pregunta específica sobre alguno de nuestros productos o patologías ?**

[Contacta con nuestro equipo de Información Médica](#)

---

**Source URL:** <https://prod.pro.novartis.com/es-es/hematopro/patologias/lma>