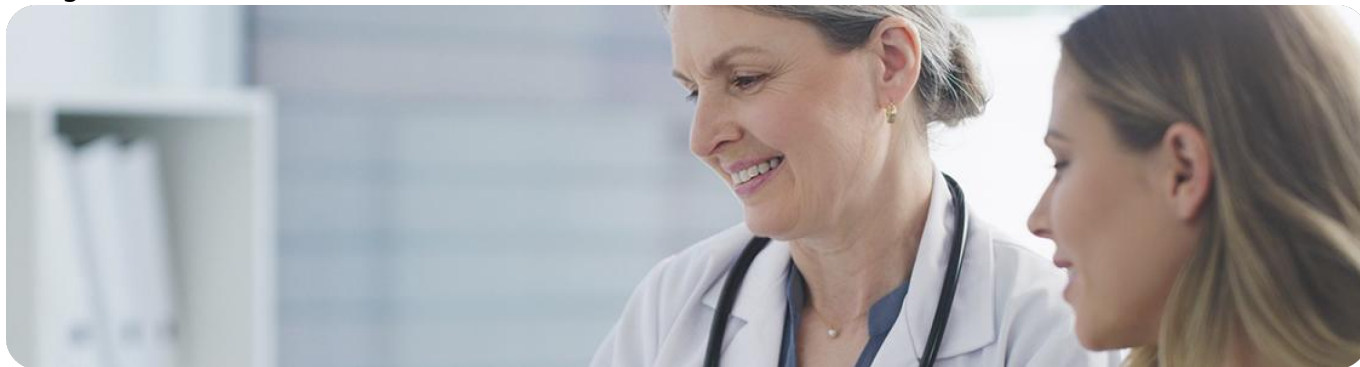
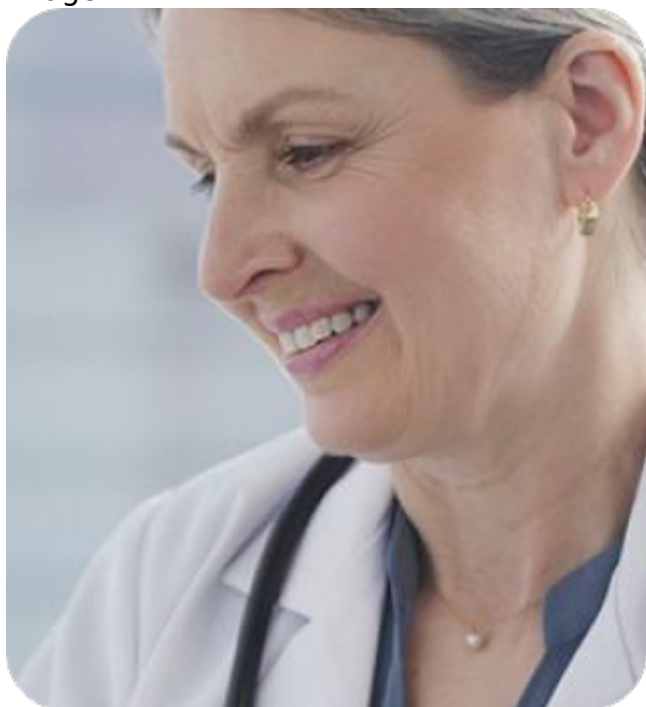


Diagnóstico
Image



Image



Diagnóstico



- Clínica
- Recuento leucocitario
- Estudios citogenéticos
- Análisis molecular

▶

La LMC progresa a través de 3 fases clínicas, clasificadas por hallazgos de laboratorio y síntomas clínicos:¹

1. **Fase crónica (FC):** se puede prolongar durante años y en ella las manifestaciones sintomáticas son escasas. Si aparecen, los síntomas suelen ser leves o moderados y poco específicos (astenia, anorexia, pérdida de peso, sudoración nocturna, aumento del tamaño del bazo y/o anemia).
2. **Fase de aceleración (FA):** es breve (pocos meses) y en ella aparecen síntomas sistémicos: cambios en las proporciones de componentes sanguíneos inmaduros y alteraciones genéticas complejas.

3. **Crisis blástica (CB):** supone la transformación a leucemia aguda, que puede ser mieloide o linfoide.

Image



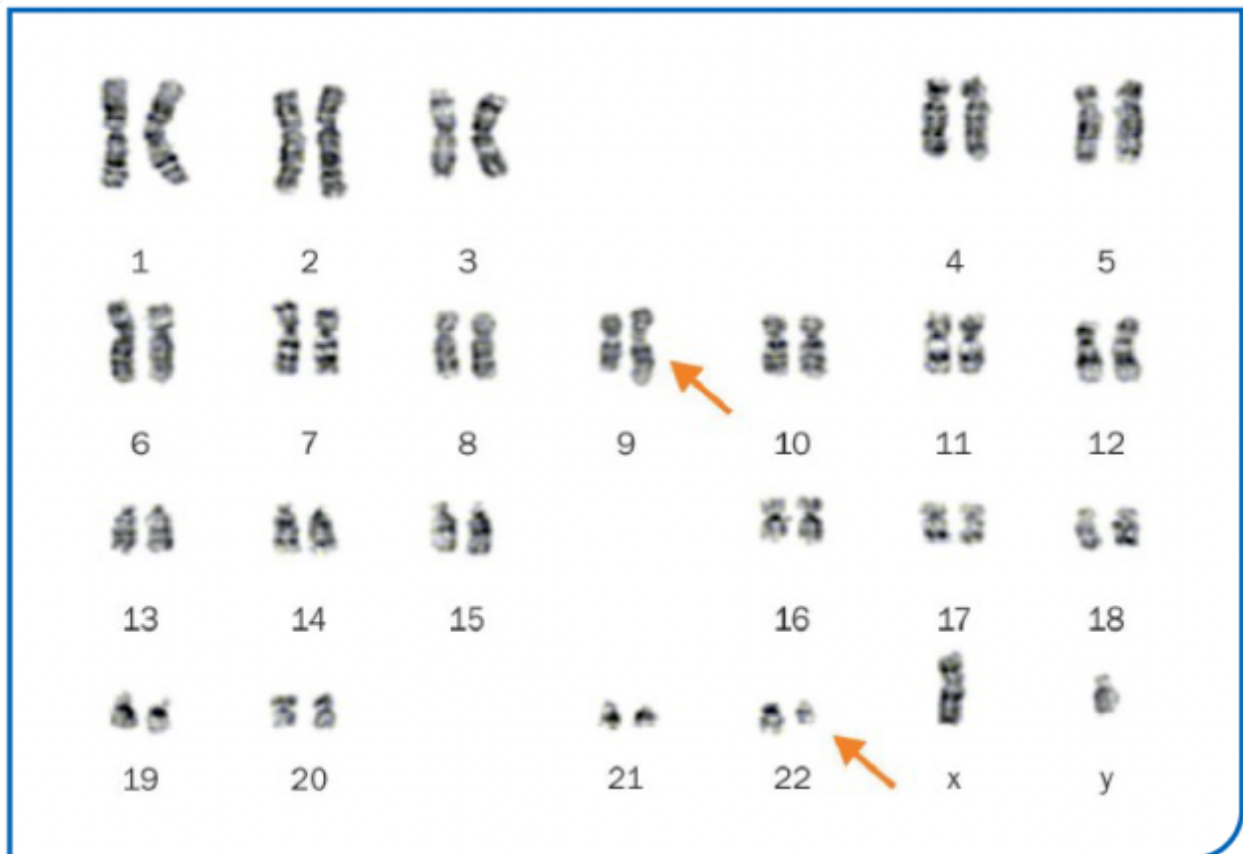
La mayoría de los pacientes se diagnostican durante la fase crónica de la enfermedad, y en muchos casos de forma casual al realizar un hemograma de rutina.¹ En esa fase se puede detectar una leucocitosis en sangre periférica con presencia de elementos maduros y semimaduros (predominando los neutrófilos segmentados y los mielocitos) y, en médula ósea, una **hiperplasia de todos los elementos mieloides**.¹

Image



El diagnóstico de LMC se confirma mediante la **detección del cromosoma Filadelfia** en células de la médula ósea en un **cariotipo con bandeado GTG**.¹ En algunos casos concretos se puede plantear también el uso de técnicas de **hibridación in situ fluorescente (FISH)**, aunque es menos habitual.¹

Image



Cariotipo de un varón con LMC

Extraída de Manual para el control y el tratamiento de los pacientes con Leucemia Mieloide Crónica. Edición 2020.

La presencia del gen BCR-ABL1 se puede estudiar también analizando los niveles de expresión de su ARNm por **PCR cuantitativa en tiempo real (RTqPCR)**, aunque es una técnica que se utiliza más para hacer un seguimiento de la respuesta a los inhibidores de tirosina quinasa que para el diagnóstico.¹

Referencias

1. Sociedad Española de Hematología y Hemoterapia. Manual para el control y el tratamiento de los pacientes con Leucemia Mieloide Crónica. Edición 2020. Disponible en: <https://www.sehh.es/publicaciones/manuales-publicaciones/124461-manual-p...> Último acceso mayo 2022.
2. Clarke CJ, Holyoake TL. Preclinical approaches in chronic myeloid leukemia: from cells to systems. Exp Hematol. 2017;47:13-23.

Source URL:

<https://prod.pro.novartis.com/es-es/hematopro/patologias/lmc/sobre-lmc/diagnostico>