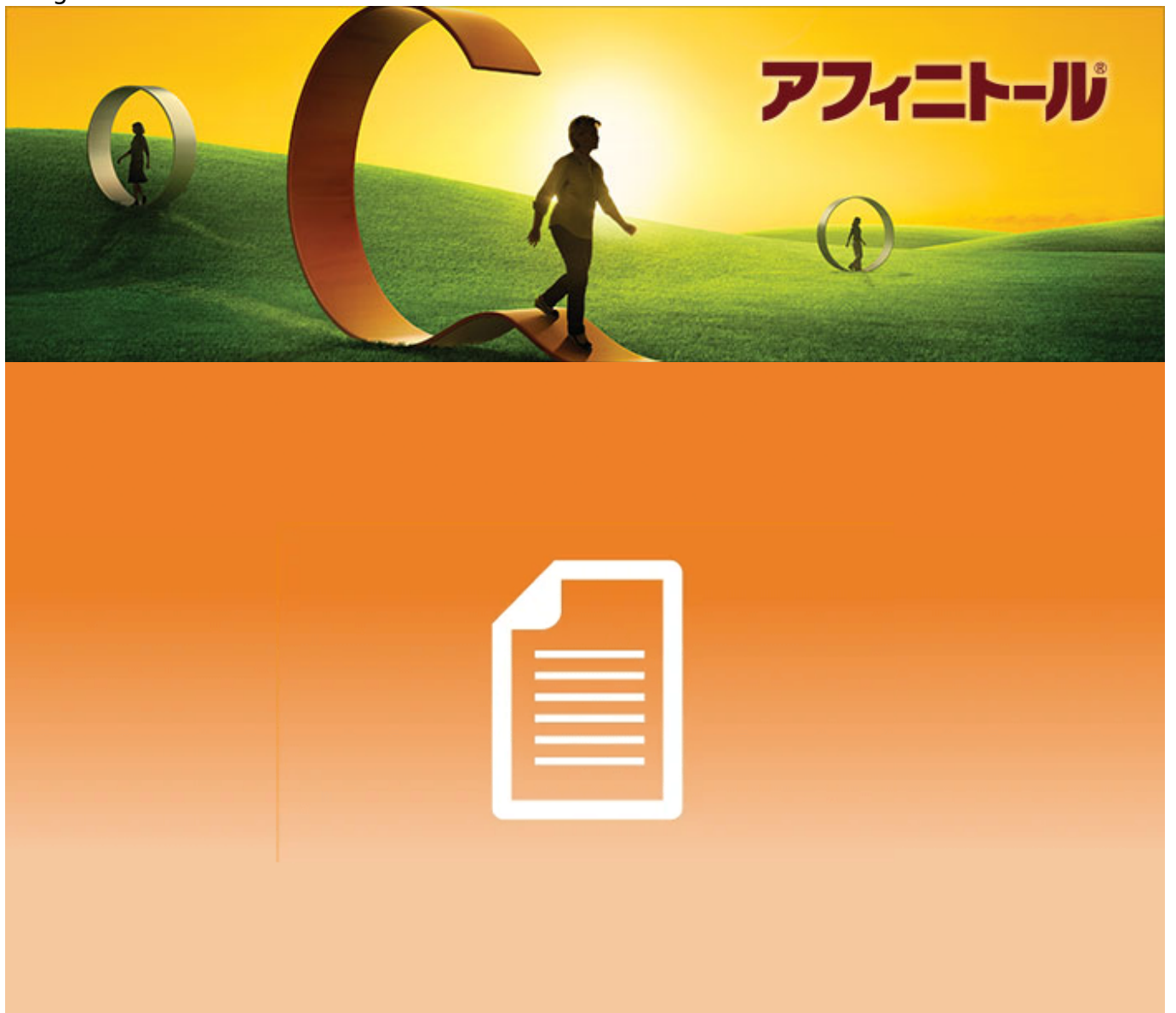


□□□□□□□□□□Top

□□□□□□□□

□□□□□□□□□□□□□□□□□□□□□□□□□□□□□□

Image



---

□□□□□□□□□□

□□□□□□□□□□

□□□□□□□□□□□□□□□□□□□□□□□□□□□□□□□□

□□□□

□□□□



---

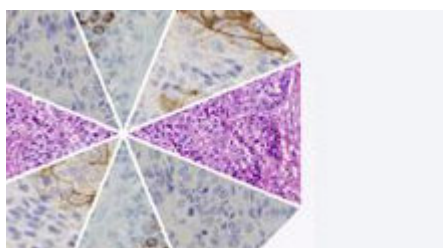
□□□□**BC**□

□□□□**BC**□

□□□□□□□□□□□□□□□□□□□□□□□□□□

□□□□□

□□□□



---

---

---

□□□□□□**NEN**□

□□□□□□**NEN**□

□□□□□□□□□□□□□□□□**NET**□□□□□□□□□□□□□□□□

□□□□□



□□□□

● 節性硬化症と新たに診断したあるいは疑った時の検査のレコメ

遺伝子  脳  胃腸  肺  皮膚

IMR検査により皮質結節、上皮下結節 (SEN)、遊走異常、上皮下 (SEGA) の存在を評価する。

節性硬化症関連神経精神症状 (TAND) \*を評価する。

※診断までに発現はなくても、乳児期には点頭てんかんを見逃さない  
可能に行う。

---

□□□□□□TSC□

□□□□□□TSC□

□□□□□□□□□□□□□□□□TSC□□□□□□□□□□□□□□□□

□□□□□

□□□□





---

□□□□□□□□□□

□□□□□□□□□□

□□□□□□□□□□□□□□□□□□□□□□

□□□□

□□□□



□□□□□□□□□□□□□□□□

□□□□□□

---

**Source URL:** <https://prod.pro.novartis.com/jp-ja/products/afinitor>