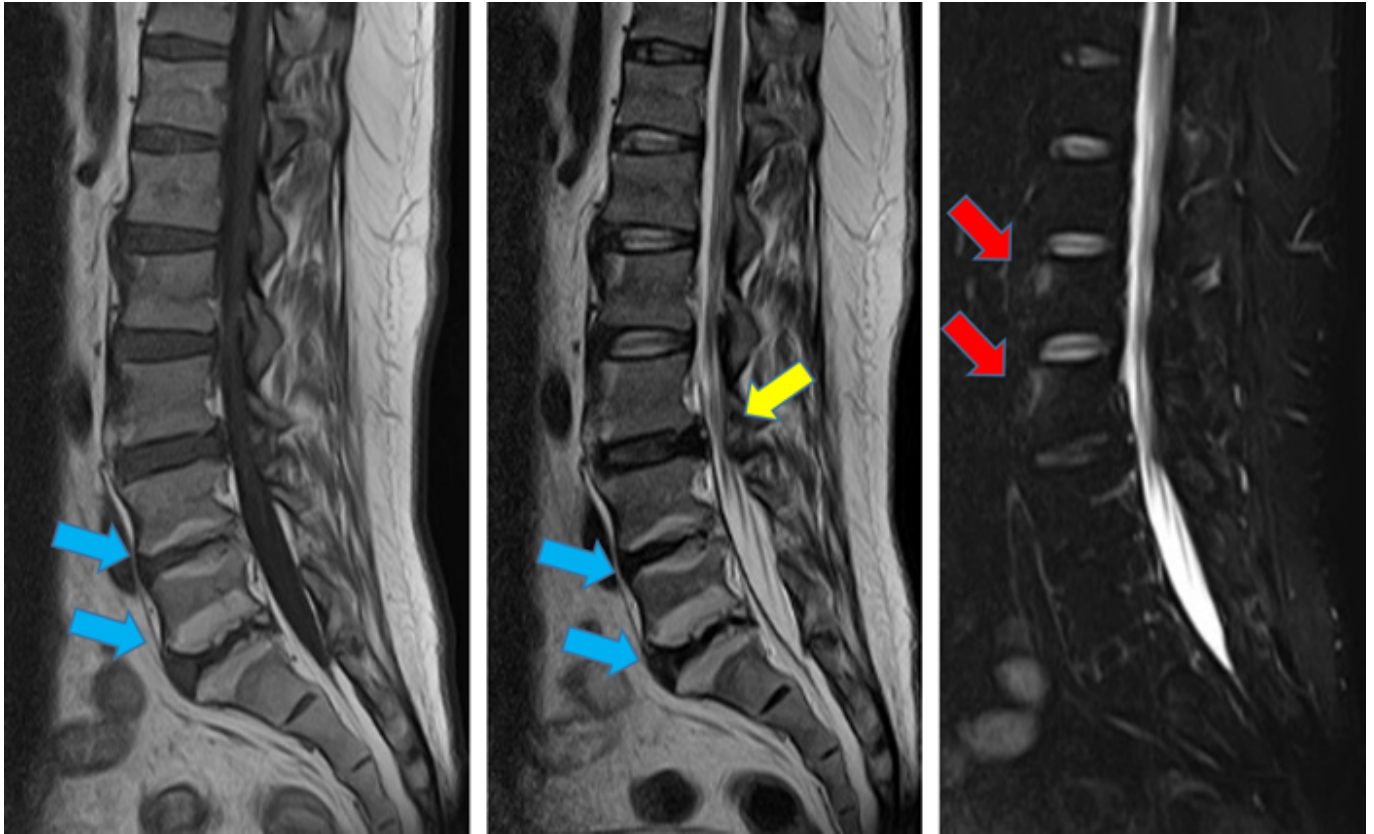


□□□□□□□□□□□□□□□□
□□□□□□□□□□□□□□□□

□□2

Image



STIR
 L4/5 L5/S1
 L3/4

3

Image

右仙腸關節斜位

兩仙腸關節正面

左仙腸關節斜位



CTX00033JG0001
 2023 10

□□□□□□□□□□□□□□□□

□□□□□□

Source URL: https://prod.pro.novartis.com/jp-ja/support/lecture/joint_finding/case007