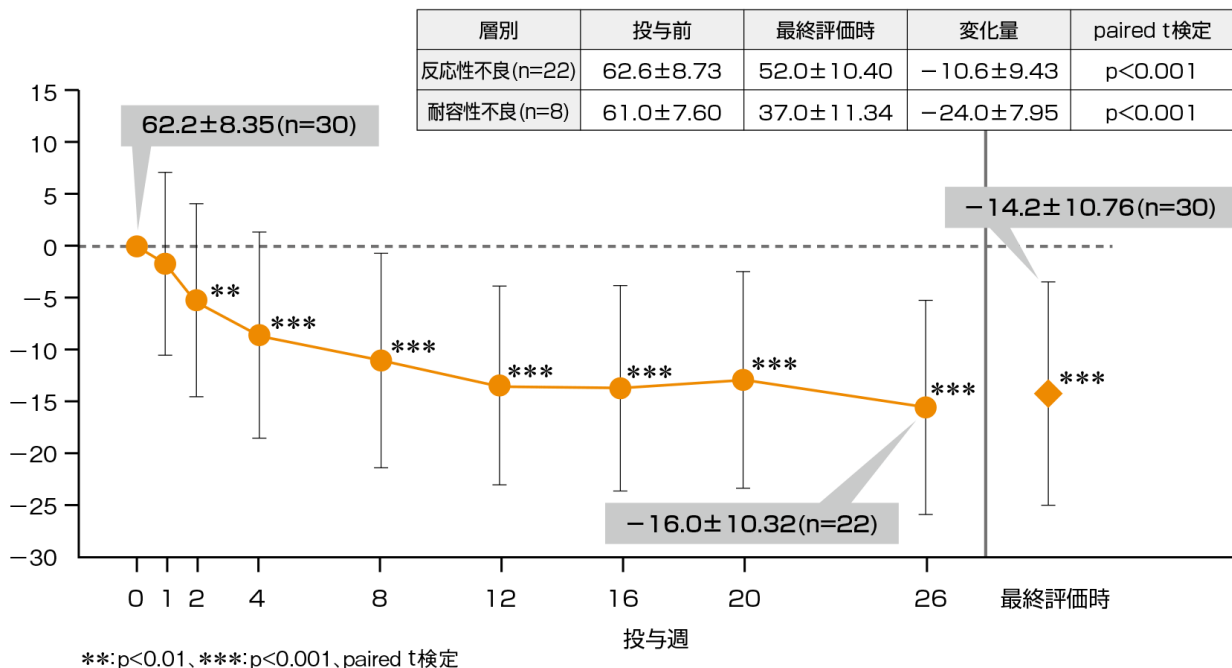


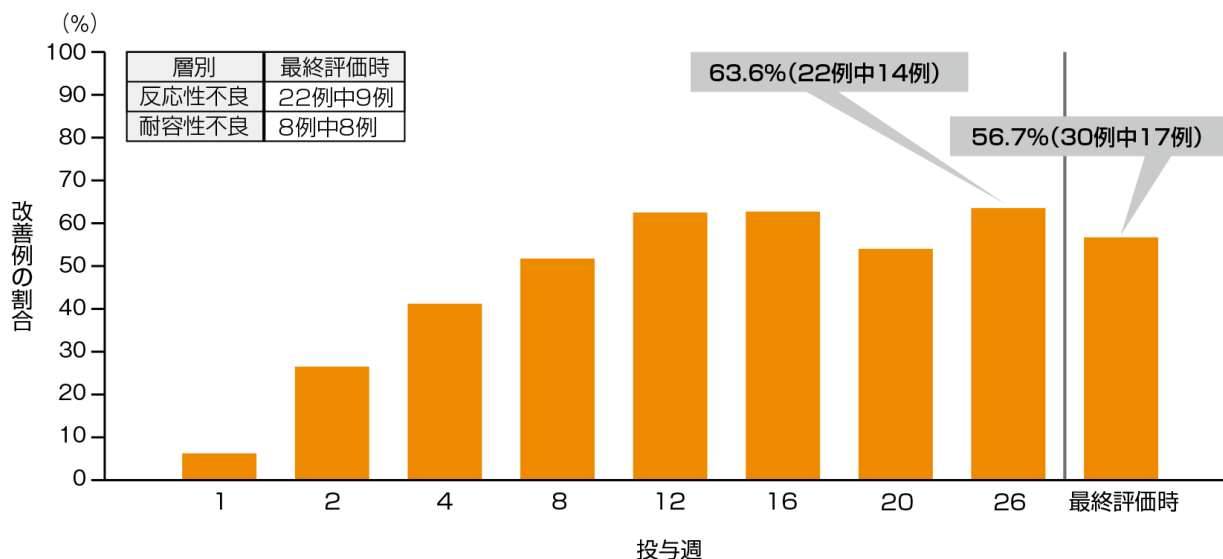
BPRS合計スコア変化量の推移(平均値±SD)



反応性不良: BPRS合計スコア20%以上の改善例の割合
 BPRS合計スコア17以下(改善)の割合は17例(77.3%)で、95%CI: 56.7, 90.0
 耐容性不良: BPRS合計スコア17以下(改善)の割合は8例(100%)で、95%CI: 37.4, 74.5
 全例: BPRS合計スコア17以下(改善)の割合は25例(83.3%)で、95%CI: 63.6, 99.0

Image

BPRS合計スコア20%以上の改善例の割合



耐容性不良: PANSS合計スコア10以下(改善)の割合
 PANSS合計スコア10以下(改善)の割合は8例(100%)で、95%CI: 6.1, 100.0
 反応性不良: PANSS合計スコア10以下(改善)の割合は9例(40.9%)で、95%CI: 30.0, 61.8
 全例: PANSS合計スコア10以下(改善)の割合は17例(54.5%)で、95%CI: 36.4, 72.6
 全例: PANSS合計スコア10以上(悪化)の割合は14例(43.2%)で、95%CI: 27.4, 59.0

[1202](#)

<mailto:clozaril.remote@novartis.com>

0800-222-8814

9:00-17:30

0120-003-293

9:00-17:30

Source URL: <https://prod.pro.novartis.com/jp-ja/products/clozaril/clinical/03>