

□□□□□□□□□□□□□□□□□□

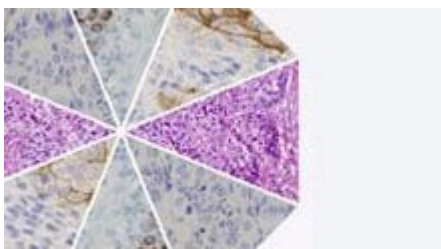
□□□□□□□□□□□□□□□□□□



□□□□



□□□□



□□□□

脳性硬化症と新たに診断したあるいは疑った時の検査のレコメ

遺伝子  脳  腎臓  肺  皮膚 

MR検査により皮質結節、上皮下結節 (SEN)、遊走異常、上皮下 (SEGA) の存在を評価する。

脳性硬化症関連神経精神症状 (TAND) を評価する。

当診断までに発現はなくても、乳児期には点読でんかんを見逃さない可能に行う。

1. 検査項目

□□□□

□□□□□□□□□□□□□□□□

□□□□□□

Source URL: <https://prod.pro.novartis.com/jp-ja/products/afinitor/material>