

個包装袋のデザイン、製剤の印字の色が変わりましたが、お薬はこれまでと変わりません。

イクセロン[®]パッチ 4.5mg/ 9mg 13.5mg/18mg の使い方

医師の指示に従って正しく使用して下さい。

【注意事項】

- この説明書は大切に保管して下さい。
- 処方された患者さん以外はお使いにならないようお願い致します。

イクセロン[®]パッチは、有効成分を皮膚から吸収させるようにしたお薬(パッチ)で、もの忘れや判断力の低下などの症状の進行を遅らせる働きがあります。作用は24時間持続します。

お薬の使用スケジュール・種類について

- このお薬は、1日1回貼りかえて下さい。
- このお薬は4種類の大きさがあり、面積が大きくなるほどお薬の含有量(4.5mg, 9mg, 13.5mg, 18mg)が多くなっています。

※パッチ表面にはボールペンなどで日付を記入することができます。

イクセロン[®]パッチ

実物大

4.5mg
イクセロン
(/)

9mg
イクセロン
(/)

13.5mg
イクセロン
(/)

18mg
イクセロン
(/)

お薬の含有量 4.5mg
パッチ包装の色 桃色

9mg
だいだい色

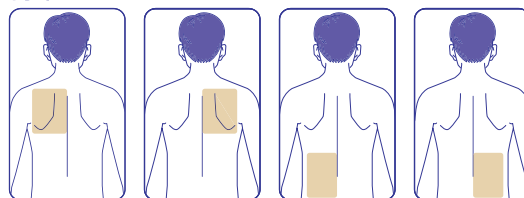
13.5mg
黄緑色

18mg
紫色

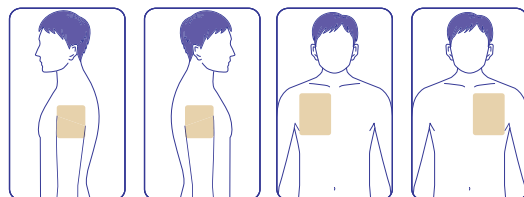
お薬を貼る場所

- 右の図で示した場所のいずれか1カ所に貼って下さい。
- 背中、上腕または胸の**正常な皮膚**に貼って下さい。
- 傷や皮膚病のある場所はさけて下さい。
- 清潔で乾燥した場所、体毛が少ない場所、密着した衣服を着用してもこすれにくい場所に貼って下さい。**
- オイル、ローション、パウダー、クリームが塗られていない場所、パッチが良く貼れる場所に貼って下さい。

背中：



上腕と胸：



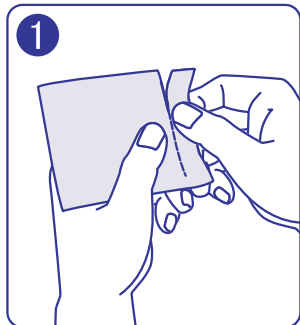
貼るときの注意

- 前回とは異なる場所(離れた場所)に貼って下さい。**
- 一度に2枚以上を貼らないように、まず前回貼ったパッチをはがしてから、新しいパッチを貼って下さい。**
- お薬は、毎日ほぼ同じ時間に貼りかえて下さい。
- このお薬は切って使うことはできません。
- 入浴後に貼る場合には、十分に水分を拭き取って乾いてから貼って下さい。

このお薬の貼り方

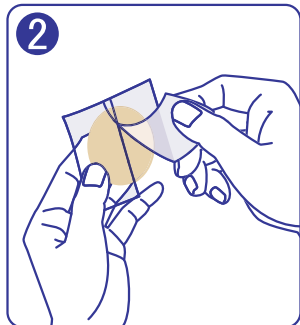
※包装に記載のある使用期限内に使用して下さい。

お薬を包装から取り出す



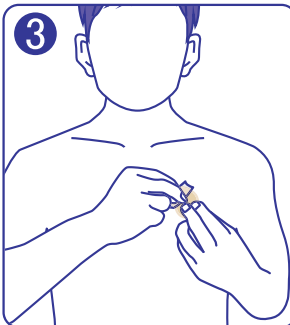
内部のパッチを傷つけないように、手またはハサミで切り、パッチを取り出して下さい。

透明シートをはがす



パッチには透明シートがついています。使用時には粘着面に触れないように、はがして下さい。

お薬を貼る



粘着面を背中、上腕部、胸のいずれかにあて、透明シートをはがして下さい。

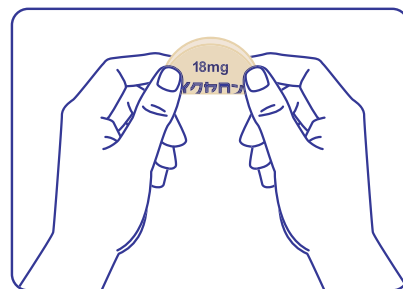
お薬を押さえる



パッチがしっかりとくっつくまで手のひらで押さえて下さい。

使い終わったお薬の捨て方

- パッチの端を押さえてゆっくりと優しく皮膚から完全にはがして下さい。
- はがしたパッチは、まだお薬の成分が残っているので接着面を内側にして半分に折り込んで下さい。必ず、子供の手や目の届かないところに廃棄して下さい。
- パッチをはがした後は、手を目に触れず、石鹸を使って手を洗して下さい。



保管上の注意

- このお薬は1枚ごとに包装されています。包装は貼る直前まで開封しないで下さい。
- このお薬は子供の手や目の届かない場所で保管、管理して下さい。
- 高温にならない場所で保管して下さい。

その他の注意

- 貼り忘れに気付いたときは、その時に貼って下さい。翌日からは、いつもと同じ時間に貼りかえて下さい。貼りかえていないことに気付いた場合でも、一度に2回分を貼らないで下さい。
- 4日間以上貼っていない期間がある場合は、お薬の量を減らすことがありますので、お薬を貼る前に主治医に相談して下さい。
- 貼ったお薬がはがれたときは、残っている新しいお薬を貼り、翌日からはいつもと同じ時間に貼りかえて下さい。はがれたお薬は安全に廃棄して下さい。
- このお薬を開始した時または増量した時にめまいや眠気がみられることがありますので、自動車の運転など、危険をともし機械の操作はしないで下さい。
- 主な副作用として、お薬を貼った場所の皮膚症状(赤くなる、かゆみ、など)、嘔吐、悪心などが報告されています。
- このお薬を使用して体調不良などを感じる事があれば、主治医や薬剤師にご相談下さい。

使用方法、副作用などの詳しい質問がある場合は、主治医や薬剤師にお尋ね下さい。

バルティス ファーマ株式会社

東京都港区虎ノ門1-23-1 〒105-6333

7418091 A XXXXX